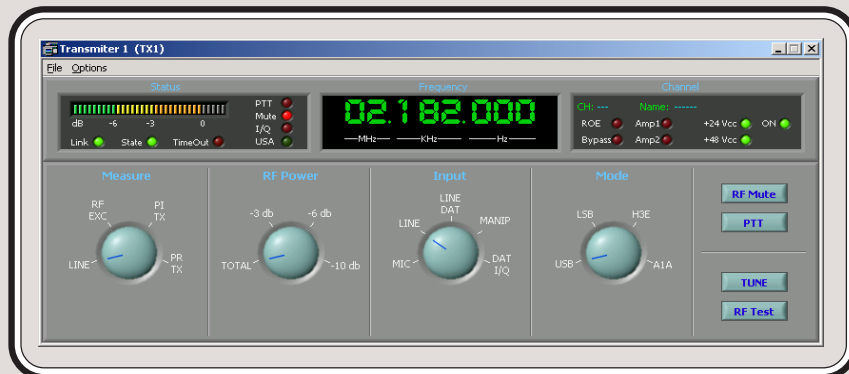




INVELCO S.A.
INVESTIGACIONES ELECTRONICAS Y COMUNICACIONES

CONTROL DE UN TRANSMISOR
EN MODO LOCAL O REMOTO.

BUS DE CONTROL RS-232-C.



GESTOR Y CONTROL DE TRANSMISOR MODELO TL-500-T

La gestión y control de una Unidad Transmisora se realiza por medio de un programa software ejecutándose en un PC (Ordenador Personal). Este programa proporciona la posibilidad, a través de su configuración, de gobernar una unidad en modo local o remoto.

Presentando diferentes pantallas con los estados y controles necesarios para el gobierno completo.

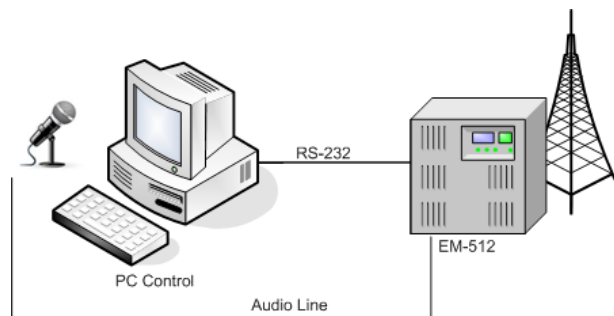
ESPECIFICACIONES IMPORTANTES :

- Configuración de un EM-525-D / EM-525-X.
- Memorización de hasta 255 canales.
- Indicadores de Estado, Frecuencia, Canal y Comunicaciones.
- Registro de eventos.
- Control total sobre todas las funciones del Transmisor.

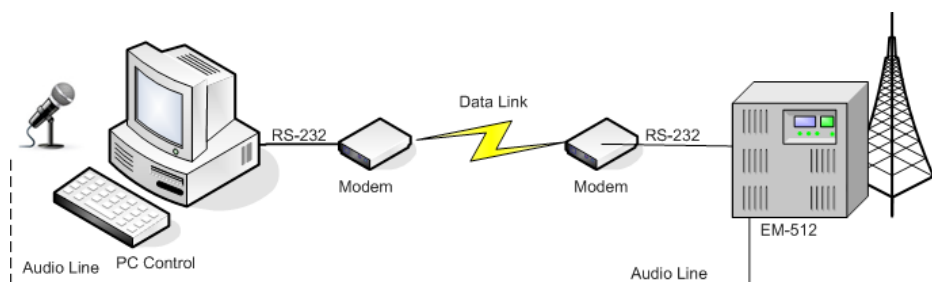
GESTOR Y CONTROL DE UN TRANSMISOR.

MODELO TL-500-T

DISTINTOS MODOS DE CONFIGURACION:



MODULO LOCAL



MODULO REMOTO

Nota: Para cualquier otra configuración, consultar con el fabricante.

CARACTERISTICAS DEL SOFTWARE:

- Indicadores de Estado, Frecuencia, Canal de trabajo y Comunicaciones.
- Control de Medidas: Línea, Rf Excitador, Potencia Incidente Tx, Potencia Reflejada Excitador.
- Control de Entrada: Micrófono, Línea, Datos, Manipulador, Datos I/Q.
- Control de Modo: USB, LSB, H3E, J2A, A1A, F1B
- Control de Mute Rf, PTT, Tune, Test Rf.
- Memorización de hasta 255 canales.
- Registro de eventos.
- Funciones Auxiliares: Quit, Fuente de Alimentación, Bypass del Amplificador Lineal, Reset del Amplificador.

REQUERIMIENTOS.

- PC Pentium IV o superior, lector de CD-ROM, Teclado y ratón.
- Un Puertos Serie RS-232-C.
- >256Mb. de RAM (recomendable).
- Sistema Operativo Windows 2000 (SP4), XP (SP2).
- NET Framework 2.0
- Definición de Pantalla 1024 x 768 (recomendable)