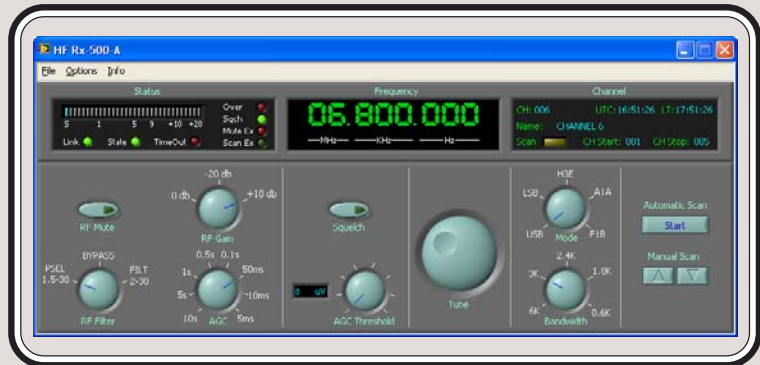




CONTROL DE UN RECEPTOR  
EN MODO LOCAL O REMOTO.

BUS DE CONTROL RS-232-C.



## GESTOR Y CONTROL DE RECEPTOR MODELO TL-500-R

La gestión y control de la unidad Receptora se realiza por medio de un programa software ejecutándose en un PC (Ordenador Personal). Este programa proporciona la posibilidad, a través de su configuración, de gobernar un Receptor. Presentando diferentes pantallas con los estados y controles necesarios para el gobierno completo.

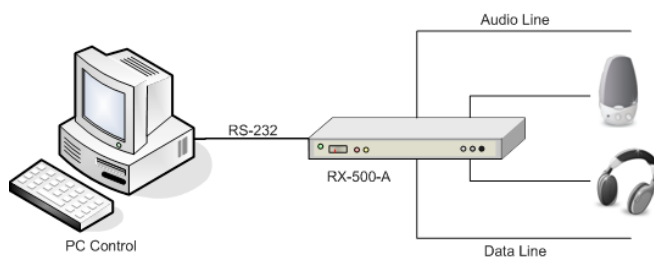
### ESPECIFICACIONES IMPORTANTES :

- Control totalmente configurable y memorizable de una unidad Receptora RX-200-A; RX-300-A; RX-500-A.
- Memorización de hasta 255 canales.
- Indicadores de Estado, Frecuencia, Canal y Comunicaciones.
- Registro de eventos.
- Control total sobre todas las funciones del Receptor.

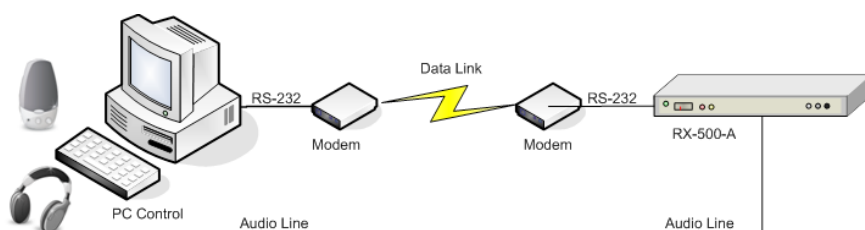
GESTOR Y CONTROL DE UN RECEPTOR.

MODELO TL-500-R

DISTINTOS MODOS DE CONFIGURACION.



MODULO LOCAL



MODOREMOTO

Nota: Para cualquier otra configuración, consultar con el fabricante.

CARACTERISTICAS DEL SOFTWARE:

PARA EQUIPO RECEPTOR.

- Indicadores de Estado, Frecuencia, Canal de trabajo y Comunicaciones.
- Control de Mute de Rf, Ganancia de Rf, Filtros de Rf A.G.C., Squelch, Nivel de A.G.C. y Squelch en  $\mu V$ , Tune, Modo, Filtro de Audio, Escaneado y Escaneado de canales preferidos.
- Memorización de hasta 255 canales.
- Registro de eventos.
- Funciones Auxiliares.

REQUERIMIENTOS.

- PC Pentium IV o superior, lector de CD-ROM, Teclado y ratón.
- Un Puertos Serie RS-232-C.
- >256Mb. de RAM (recomendable).
- Sistema Operativo Windows 2000 (SP4), XP (SP2).
- NET Framework 2.0
- Definición de Pantalla 1024 x 768 (recomendable)